

Impostazioni preliminari di QGIS

1. Introduzione.

QGIS è un software GIS Open Source con licenza GNU General Public License. QGIS, progetto ufficiale della Open Source Geospatial Foundation, OSGeo, ed è compatibile con i sistemi operativi quali Linux, Unix, Mac OSX, e Windows. Tale software supporta numerosi formati vettoriali, raster e database.

Il presente documento descrive sinteticamente i passaggi preliminare per impostare il software QGIS per la corretta visualizzazione del DB Topografico messo a disposizione dal Portale dell'Agenzia di Innovazione e Ricerca Territoriale della Comunità Montana del Vallo di Diano.

Per visualizzare correttamente il progetto QGIS scaricato è sufficiente installare il font ed impostare il percorso alla cartella dei simboli all'interno del software QGIS.

Nota

- Il progetto QGIS presente nell'archivio è stato creato con la versione 2.8.2, pertanto si consiglia di utilizzare la stessa versione o successive. Utilizzando versioni precedenti alcune informazioni di tipo grafico potrebbero essere mancanti o non corrette.

2. Installazione del font.

Copiare il file Tuffy.otf nella cartella dei font (tipicamente C:\Windows\Fonts), anche semplicemente trascinandolo oppure con l'opzione che compare facendo clic col tasto destro del mouse: l'installazione avverrà automaticamente (fig. 1)

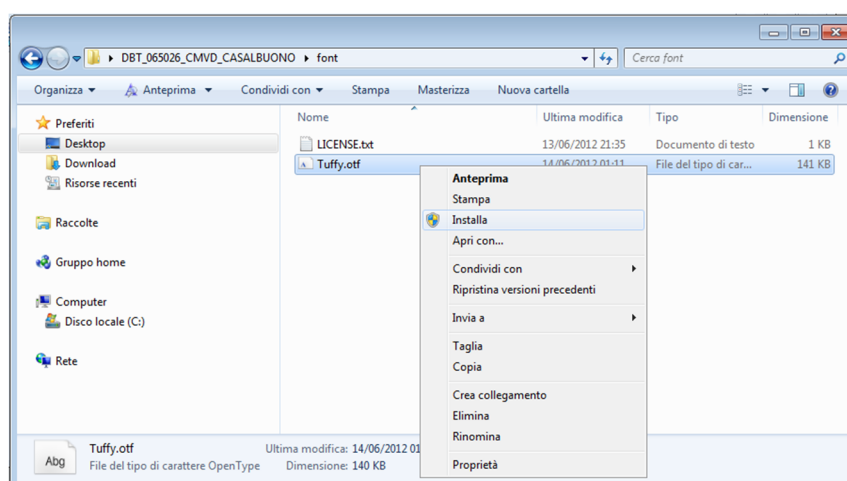
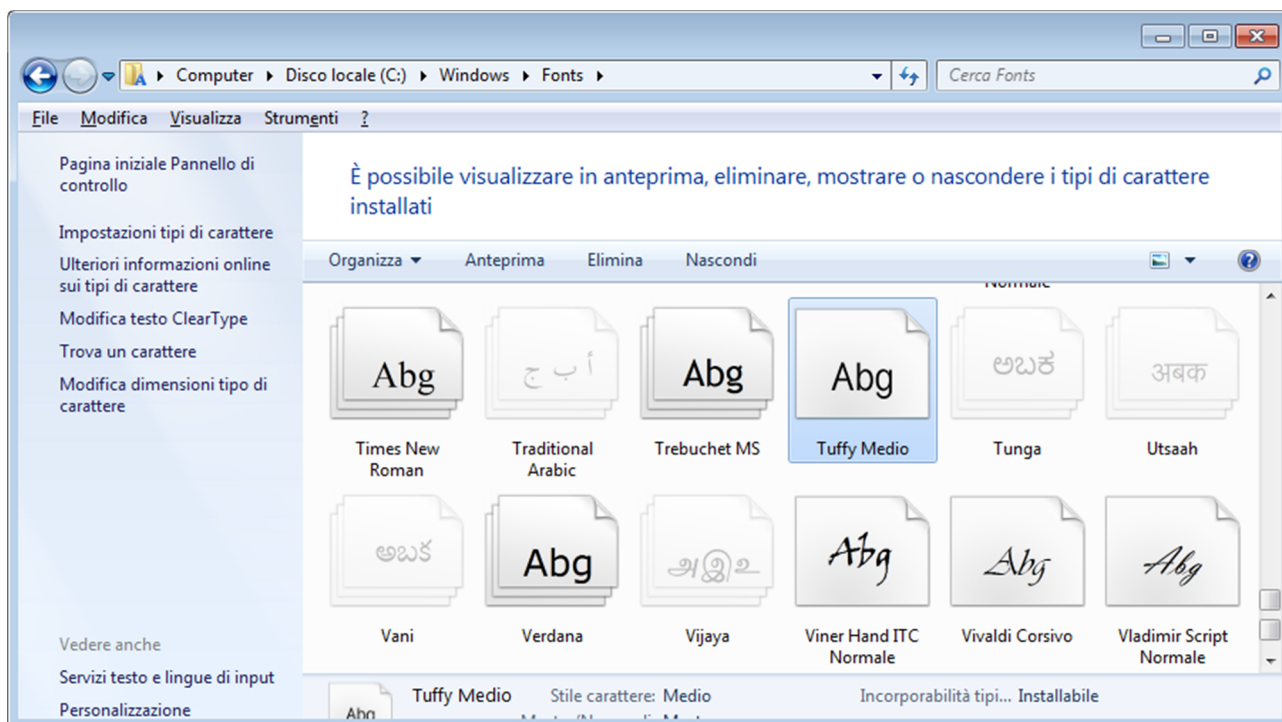


Fig.1

Il font, una volta installato, sarà presente nella cartella di sistema come riportato in figura 2. Se l'installazione sia avvenuta correttamente il font Tuffy dovrà essere presente nella cartella C:\Windows\Fonts\.



3. Percorso dei simboli.

All'interno dell'archivio scaricato è presente la cartella svg, che contiene le definizioni dei simboli formato SVG. Per visualizzare correttamente la simbologia occorre indicare nelle impostazioni di QGIS la posizione della cartella dei simboli: menu "Impostazioni", voce "Opzioni", scheda "Sistema", sezione "Percorsi SVG", bottone "Aggiungi", indicare la posizione della cartella svg (es. C:\DBT_065026_CMVD_CASALBUONO\svg). Vedi figure seguenti.

